

Energipolitisk Åbningsdebat

Bornholm som Energiø

Claus M. Andersen

Adm. dir., Bornholms Energi & Forsyning

Energiøen – set fra Energinet

TO ENERGIØER I DK

MED MULIGE ELFORBINDELSER TIL ANDRE LANDE

NORDSØ

Kunstig, inddæmmet ø. Den skal levere 3 GW havvind i 2033 og senere mindst 10 GW.

ENGLAND

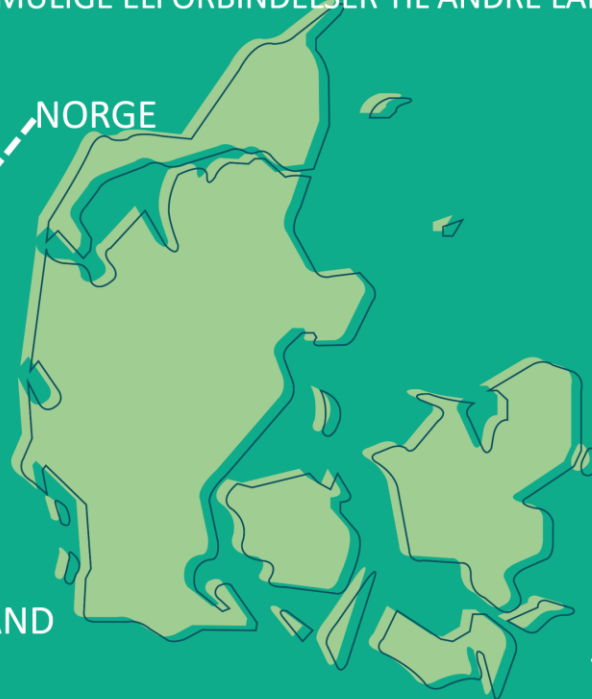


BELGIEN

HOLLAND

TYSKLAND

NORGE



ØSTERSØ

Energiøen er Bornholm. Den skal levere 2 GW havvind i 2030

SVERIGE



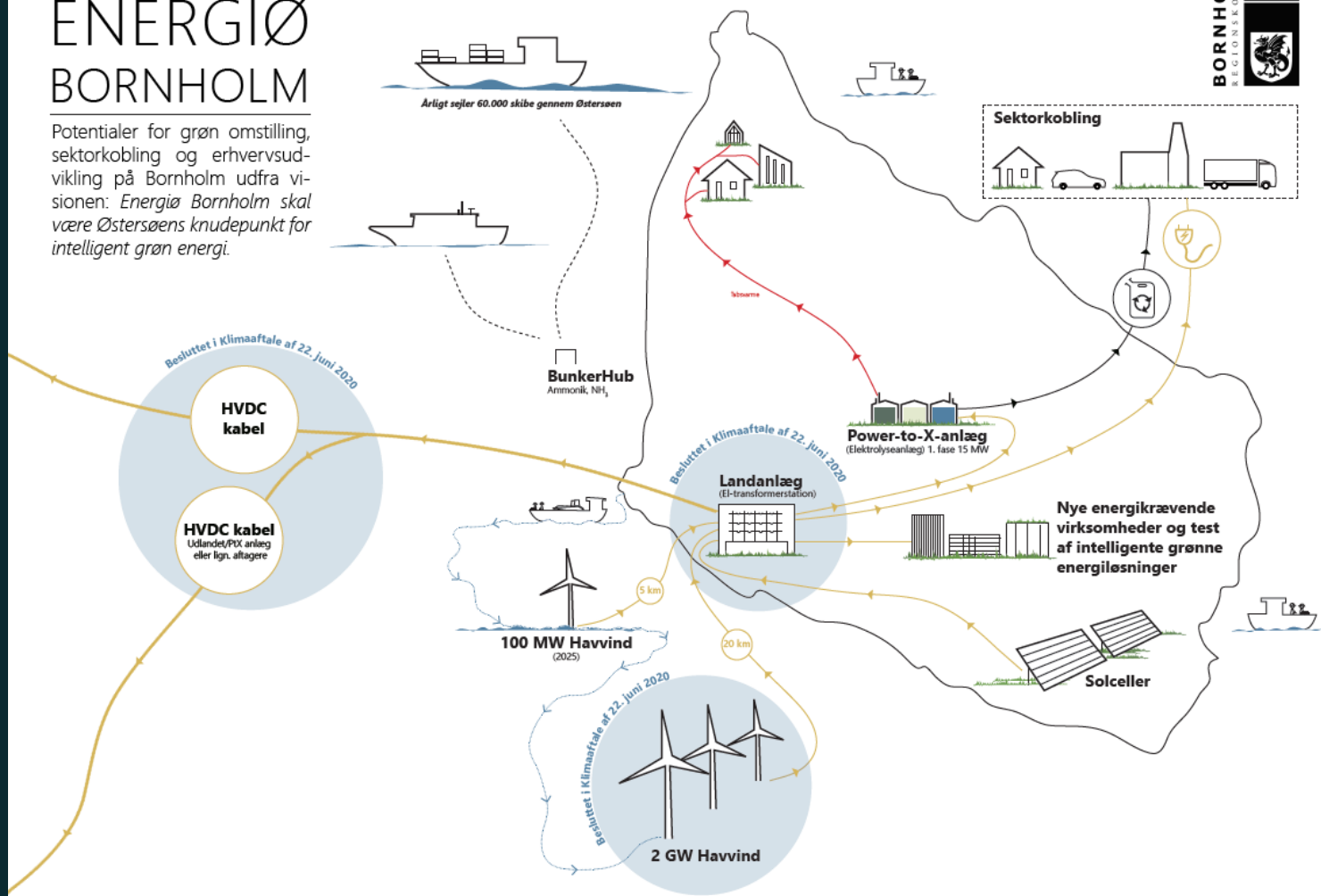
TYSKLAND

POLEN

Energiøen – set fra Bornholm

ENERGIØ BORNHOLM

Potentialer for grøn omstilling, sektorkobling og erhvervsudvikling på Bornholm ud fra visionen: *Energiø Bornholm skal være Østersøens knudepunkt for intelligent grøn energi.*



For at realisere potentialerne kræver det...

- A. Holistisk tankegang
- B. Et sammenhængende energisystem (sektorkobling)
- C. Agil tankegang - afsæt i lokale løsninger
- D. Regulering der understøtter ambitionerne
- E. At vi undersøger og tester - før vi bygger stort



A

Holistisk tankegang

- Når vi investerer 40 mia DKK i Energiø Bornholm bør vi tænke i merværdiløsninger lokalt.
- Herunder i muligheden for lokal PtX produktion og integration af dette i det lokale energisystem.

B

Et sammenhængende energisystem (sektorkobling)

- I en verden hvor fluktuerende – sol & vind – produktion vil stige markant vil det medføre, at både produktion og pris bliver volatilt.
- Forskellige produktionssamarbejder på tværs af sektorer og sammenbinding af net kan skabe fornøden stordrift og robusthed – såkaldt sektorkobling.
- Fremtidens energisystem er sammenhængende. Det er vigtigt, at regulering og politiske ambitioner matcher dette.

C

Agil tankegang – afsæt i lokale løsninger

- Respekt for at 'one size fits all' skal ændres til 'one size fits one' princippet.
- Vi skal se på forsyningsområder i kontekst og vurdere de bedste løsninger i nærområdet ift. ressourcer og sektorkoblingsmuligheder:
 - Tilgængelig Biomasse
 - Tilgængelig Vind
 - Tilgængelig Sol,
 - Tilgængelig overskudsvarme fra HVDC Transformere
 - Tilgængelig overskudsvarme fra PtX
 - Tilgængelig overskudsvarme fra produktioner og datacentre

D

Regulering der understøtter ambitionerne

- De politiske ambitioner er til stede – reguleringen skal matche disse.
- Reguleringerne på tværs af el, vand, varme, affald, m.m. skal have ét overordnet fælles mål - at sikre det størst mulige bidrag til reduktion af klimagasser gennem sektorkobling.
- Respekt for allerede afholdte investeringer – ellers er det for risikofyldt at investere i nye produktionsanlæg.

E

Undersøg og test før vi bygger stort



På Bornholm skal vi nu for første gang finde løsningerne på fremtidens energisystem. Lad os benytte lejligheden til at teste teknologi, PtX integration, sektorkobling mv. af inden vi skal bygge 5x så stort. En regulatorisk frizone vil også give os mulighed for at teste ny regulering af.